



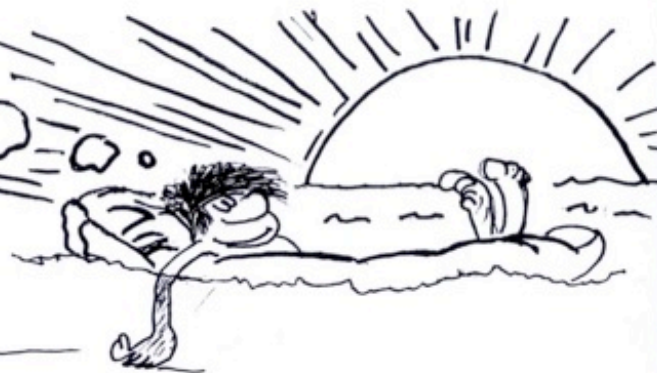
flugmeter.info

Strand Cafe

WAGNER WAND

alle Touren Lorenz Holzer u. Jo Friedl
Winter 2003/04

- 1 * Captain Jack Sparrow 8
- 2 * Sonnendeck 9
- 3 *** Die perfekte Welle 8+
- 4 * A Krise muß her! 8-
- 5 ** Die Rückkehr der Kosarier 7+/8-
- 6 ** Loveboat Captain 8+
- 7 * Die alten Männer und das Meer 7-
- 8 *** Die baby blue Lagune 8+/9-
- 9 * gefährliche Brandung 9



Zustieg: Entweder v. Seiser-Tani über den Wagner-Steig zum Wandfuß (30min) oder von d. Eicherthdt. absteigend, (30-40min)

Bratiges Wand (zumindest bei Sonne) mit anspruchsvoller, tw. sehr lössiger Wand u. Plattenkletterei, rauh! sogar Überhänge gibts :), aber alles eher Hohe Wand typisch!! Auf jedem Fall eines der besten Plätze um den Hochnebel zu entfliehen... Routes tw. sehr lang -> 70m Kabel mitnehmen!

